

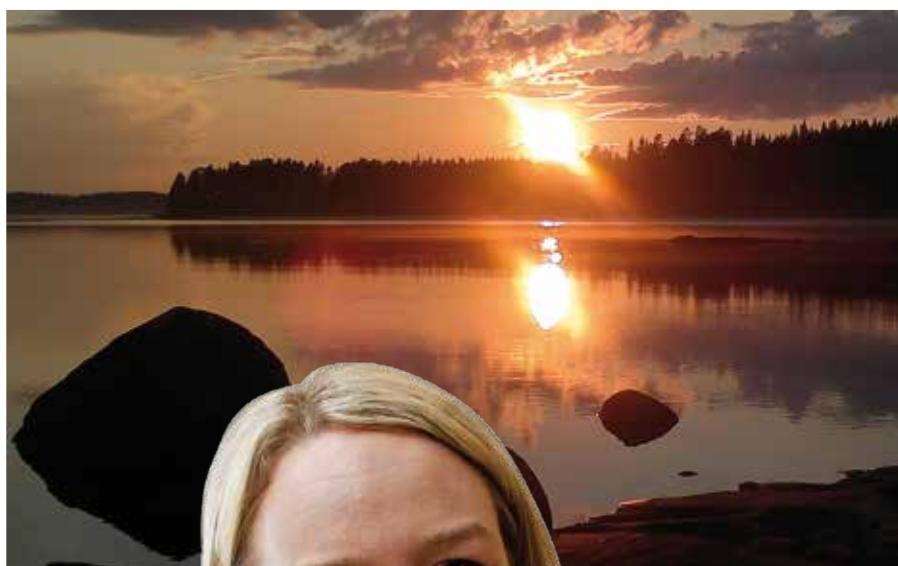


Das schöne **Keuruu**

• Finnland •



Umgeben von sauberen Seen und
toller Natur genießen Sie Ihren
Urlaub mit allen Sinnen
-Herzlich willkommen in Keuruu!



Keuruu ist eine schöne, lebendige Kleinstadt in Mittelfinnland

Keuruu ist knapp 300 km von unserer Hauptstadt Helsinki, ca. 125 km vom Flughafen Tampere-Pirkkala und 55 km von Jyväskylä entfernt.

Das Stadtzentrum von Keuruu wurde auf vier Inseln erbaut und ist so von den sauberen Wassern des Keuruselkä-Sees umgeben. Die insgesamt über dreihundert Seen in unserer Gemeinde bieten im Sommer beste Möglichkeiten zum Bootfahren, Fischen und Schwimmen. In der Wintersaison kann man bei uns natürlich Ski fahren und Schlittschuh laufen, und schwimmen können Sie in unserer kurbadmäßigen Schwimmhalle.





Keuruu ist ein angenehmes und sicheres Reiseziel – ob Sie allein, mit der Familie oder in einer größeren Gruppe reisen.



Gute Möglichkeiten für einen Aktivurlaub

In der Nähe des Stadtzentrums liegen zwei Sportparks, die Schwimmhalle und die Bowlingbahn. Weiterhin gibt es markierte Wanderrouten und Skiloipen. Wenn Sie mit dem Golfspielen beginnen oder mit Schwarzpulverwaffen und Armbrust schießen wollen, ist auch dies möglich. Nach vorheriger Reservierung können Sie auch eine Reitwanderung, eine Quad-Safari und eine Draisinen-Fahrt unternehmen! Auf dem See können Sie mit Kanus paddeln oder auf dem neuen Angelfloß eine Angeltour machen.

Atmosphäre und Kultur aus vergangener Zeit

Im Herzen unseres Stadtzentrums finden Sie das kulturhistorisch wertvolle alte Keuruu mit zwei seiner fünf Kirchen. Die alte Holzkirche wurde 1758 fertiggestellt und dient heute als Museumskirche. Neben der neuen Kirche aus roten Ziegeln (1892) liegt das Heimatmuseum mit seinen neuen Gebäuden.

In diesem Gebiet liegen auch der zum schönsten Bahnhofsgelände Finnlands gewählte Bahnhof, das Fremdenverkehrszentrum Kamana und das alte Pfarrhaus. Im Bahnhof gibt es u.a. eine Ausstellung alter Teddybären, Puppen und finnischen Geschirrs.

Der aus Stein erbaute Kuhstall des alten Pfarrhauses dient heute ganzjährig als Fremdenverkehrszentrum mit Restaurant, Boutique für Damenbekleidung, Bio-Wellness und Tourist-Information. Im Sommer hat das bezaubernde Café und Restaurant mit seinen stilvollen Räumen im alten Pfarrhaus täglich geöffnet.

Im alten Keuruu gibt es auch viele Speichergebäude, in denen ganzjährig Produkte aus Keuruu, wie hier hergestelltes Kunstgewerbe sowie Bio-Lebensmittel aus der Umgebung verkauft werden.

Keuruu macht Spaß!

Die Seenlandschaft lässt sich am besten mit dem Schaufelraddampfer m/s Elias Lönnrot erkunden. Das Schiff verkehrt nach Fahrplan zwischen Keuruu und seiner Nachbarstadt Mänttä. Im Schiff gibt es Platz für 150 Personen, ein Restaurant und ein Sonnendeck.

Die Atmosphäre echter Dampflokomotiven kann man im Dampflo-Park Haapamäki spüren. Hier gibt es verschiedene Dampflo-Typen, Ausstellungen, Spielplätze für Kinder und ein Restaurant. Im Dampflo-Park kann man übernachten, es gibt Stellplätze für Wohnmobile und am Wochenende Tanz.

Die Wildmarkkirche von Pihlajavesi ist eine kleine, idyllische und spartanisch schöne Kirche, die seinerzeit versteckt in der Wildnis errichtet wurde. Heute kann man mit dem Auto bis in die Nähe der Kirche fahren und mit eigener Erlaubnis hineingehen.

In Keuruu gibt es auch Ziele, wo man Tiere näher kennen lernen kann: Wir haben Schafe, Kaninchen, Kühe und andere Haustiere.

In Keuruu ist was los!

Im Zentrum gibt es die Markttage im Sommer Mo und Do 8–13 Uhr sowie den Sommerabendmarkt dienstags 16–19 Uhr. Im Laufe eines Jahres werden in Keuruu fast tausend Veranstaltungen organisiert: u.a. Kreuzfahrten, Tanz, Konzerte, Ausstellungen, Sport und Markttage. Seien Sie dabei!

Echte Einkäufe aus Keuruu sind u.a. Bio-Produkte, vegetarische Rouladen, Leinen-Bekleidung, Kunsthandwerk, Holzprodukte und schmiedeeiserne Arbeiten.



Sie finden in Keuruu gute Dienstleistungen und anspruchsvolle Übernachtungsmöglichkeiten u.a. in Ferienhäusern und Hotel. Informationen und Reservierungen hierzu auf unseren Internet-Seiten.



Keuruus Nachbarn

- Multia (Kerzenwerkstatt Kalevantuli, Naturlehrpfade).....19 km / 15 Minuten
- Petäjävesi (UNESCO–Welterbe Alte Kirche)25 km / 20 Minuten
- Mänttä-Vilppula (Serlachius-Museen, Schaufelraddampferkreuzfahrten).....30 km / 25 Minuten
- Ähtäri (Zoo Ähtäri)..... 60 km / 50 Minuten

Entfernungen

- Flughafen Tampere-Pirkkala125 km / 90 Minuten
- Jyväskylä-Keuruu55 km / 45 Minuten
- Flughafen Jyväskylä-Tikkakoski 80 km / 60 Minuten
- Flughafen Helsinki-Vantaa260 km / 3 Stunden 15 Minuten
- Flughafen Lappeenranta..... 280 km / 3,5 Stunden

Übernachtungsziele und Reservierungen

www.booking.com
www.lomarengas.fi
www.huvila.net



Tourist-Information Keuruu

Keuruuntie 7,
 FI-42700 Keuruu, Finnland
info@keuruu.fi, +358 (0) 40 572 5640
www.visitkeuruu.fi

